

Akershus Clinical Research Center

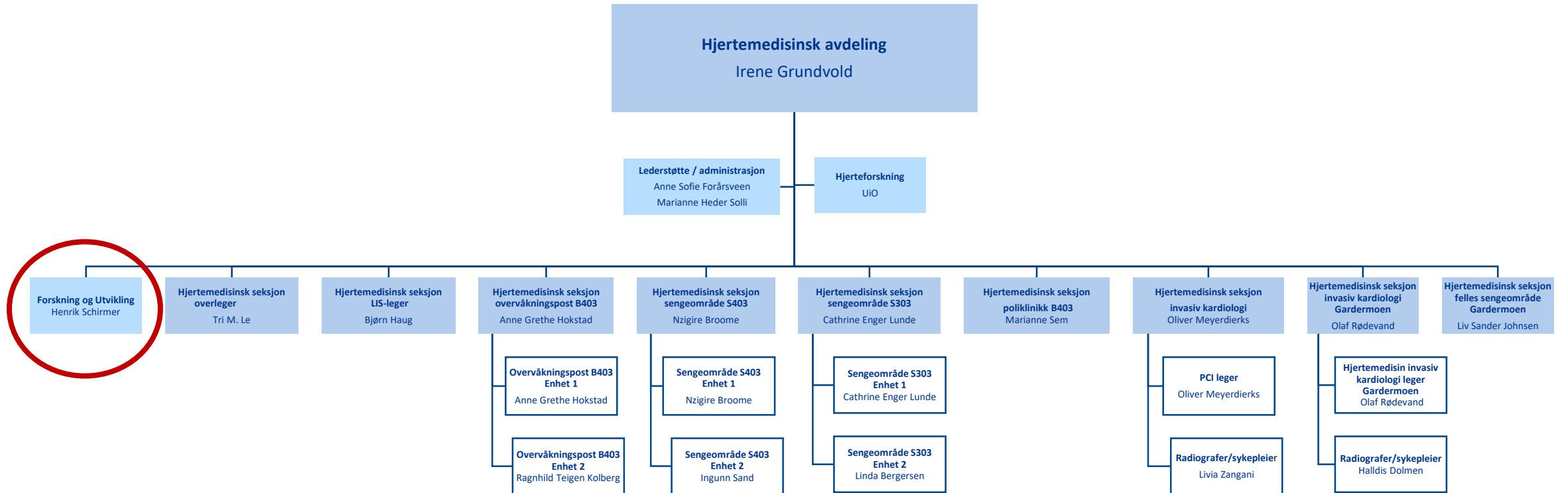
# NorTrials Cardiovascular

**Peder L. Myhre MD, PhD**  
Hjertemedisinsk avdeling, Ahus

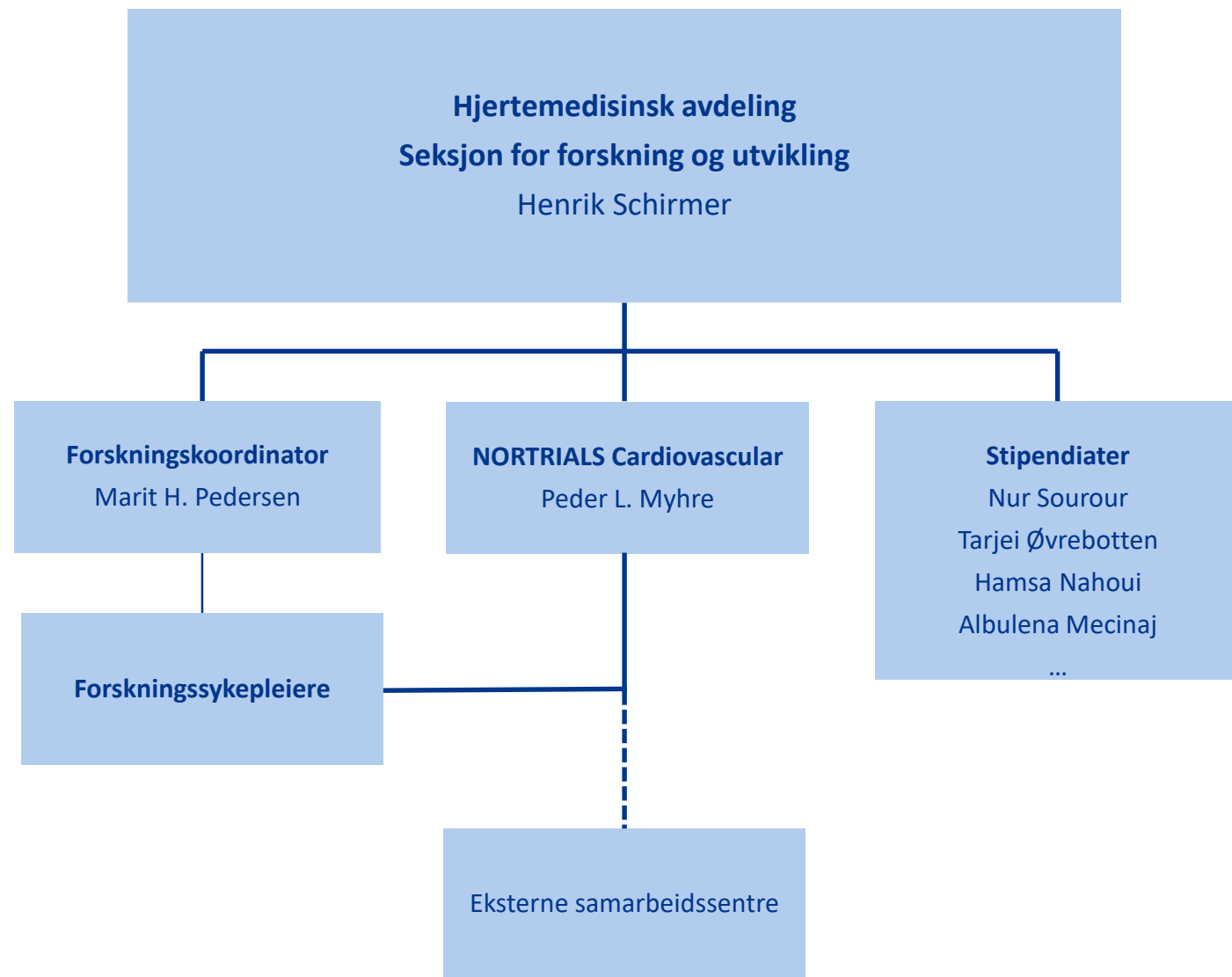




# Organisering



# Organisering



# Fasiliteter og ressurser

## Hjertemedisinsk avdeling

- Leger med forskningskompetanse og erfaring fra kliniske studier og studier på medisinsk-teknisk utstyr, inkludert biomarkører, der vi vil ha dedikert personell (fulltid og deltid) for arbeid med kliniske studier.
- Kultur for å premiere deltagelse i kliniske studier blant LIS.
- Alt av fasiliteter og utstyr
  - Infrastruktur og lokaler
  - Ekkokardiografi lab
  - Invasiv angiografi lab
  - Dedikert Hjerter CT og MR
  - PET-CT etablert for hjerte
  - Annet medisinsk utstyr
- Avdeling for forskning i Medisinsk divisjon med studiepersonell som utfører oppgaver innen studiesykepleie og laboratorietjenester.

## Forskning- og innovasjonsdivisjonen (FID)

- **Avdeling for forskningsstøtte** med ressurser innen administrasjon, økonomi, juridisk kompetanse, biobank, medisinsk bibliotek, forskningsrådgivning, forskningsetikk og avvik.
- **Klinisk forskningspoliklinikk** med dedikerte lokaler, utstyr og personell til gjennomføring av kliniske studier, kompetanse og kapasitet til biobanking, og uttesting av medisinsk-teknisk utstyr
- **Koordinatorer for kliniske studier** som bistår i oppstartsfasen av kliniske oppdragsstudier bl.a. med budsjettering, interne og eksterne avtaler, dialog med Inven2 og sponsor/firma.
- **Pakkeforløpet** for kliniske oppdragsstudier sikrer en profesjonell og effektiv oppstart og håndtering av kliniske oppdragsstudier.
- **System for digital nettverk/ oppfølging** av alle studier (webinarer, nyhetsbrev, etc) . .
- Kompetanse på innovasjon og kommersialisering.

## Analyseavdelingen

- Ahus datavarehus med unike mulighet til å trekke ut informasjon om pasientgrupper fra medisinske journaler, og som gir et verdifullt innblikk i sykehusets pasientpopulasjon for rekruttering i kliniske studier.
- Mulighet for å etablere *in silico*-kontrollarmer.
- Ahus datavarehus kan gi mulighet for pragmatiske studier.

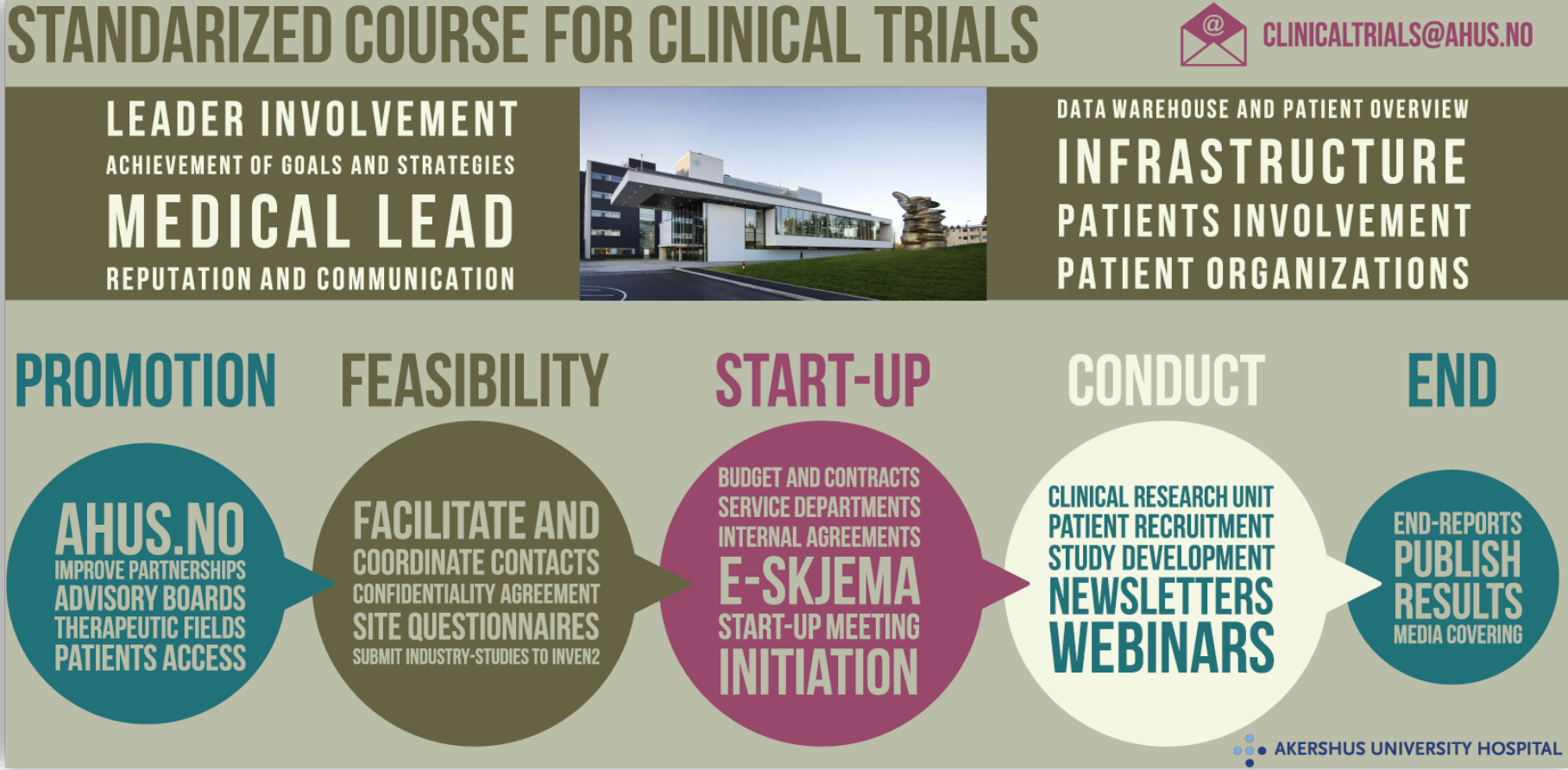
## Divisjon for diagnostikk og teknologi

Ytter service av høykvalitet innen flere spesialområder, og bidrar med servicefunksjoner i form av bildediagnostikk, nukleærmedisin, patologi, laboratorietjenester, og spesialiserte analyser.

## Epigen forskningslaboratoriet

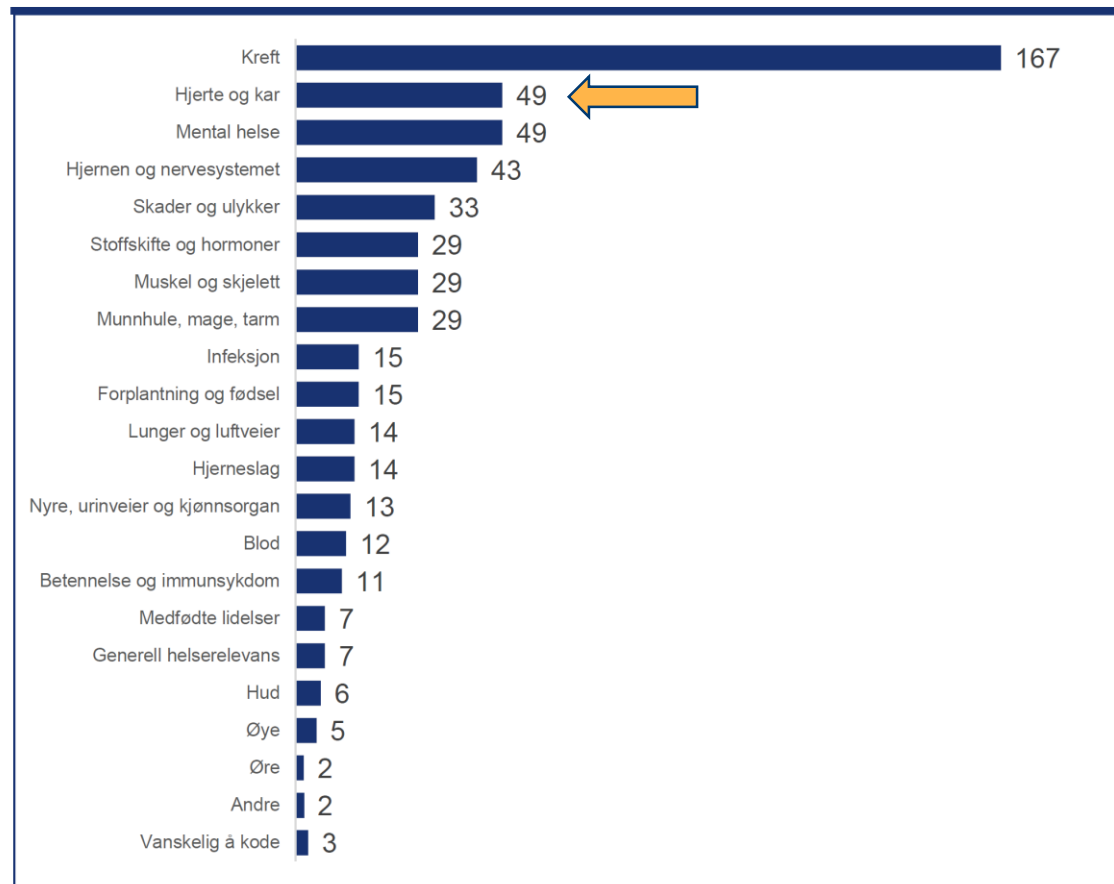
Spesialisert kompetanse og personell innen laboratoriemedisin og avansert molekylær forskning, inkludert stamcelle-lab.

# Standardisert løp for kliniske studier

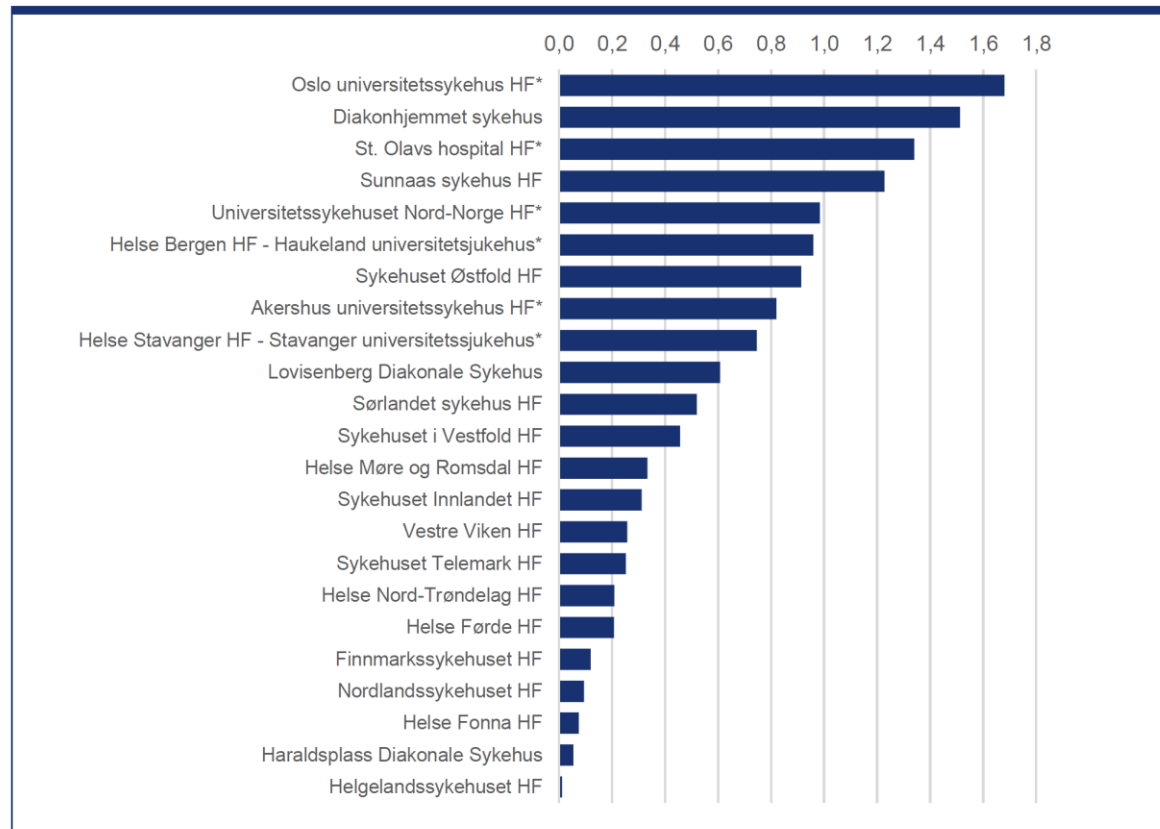


# Hvordan få med andre?

Figur 4 Kliniske behandlingsstudier fordelt på sykdomsgruppe. Antall studier (N = 497)<sup>104</sup>



Figur 11 Andel studiepasienter per helseforetak og private ideelle sykehus rekruttert i 2019 (somatikk og psykisk helsevern samlet) (prosent)





# Hvordan få med andre?

## NorTrials Cardiovascular planlegger å:

- Etablere nettverk med interesserte forskere/klinikkere på andre institusjoner
  - Fast gruppe med nøkkelpersoner
  - Jevnlig kontakt
  - Nyhetsbrev
- Spre informasjon på nasjonale og internasjonale kongresser
- Bidra med erfaringer og ressurser til sentre med lite erfaring innen kliniske studier



www.shutterstock.com · 231501184